



M. ABEHSERA

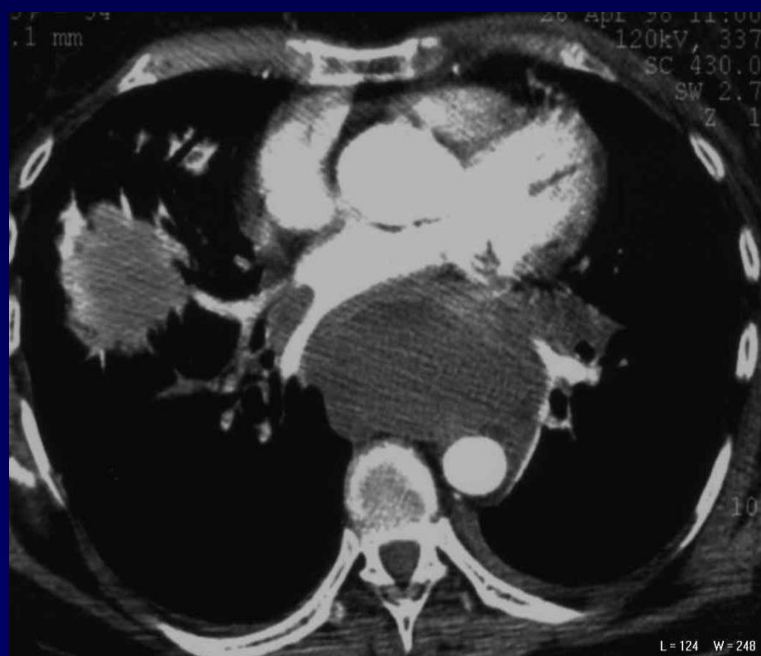
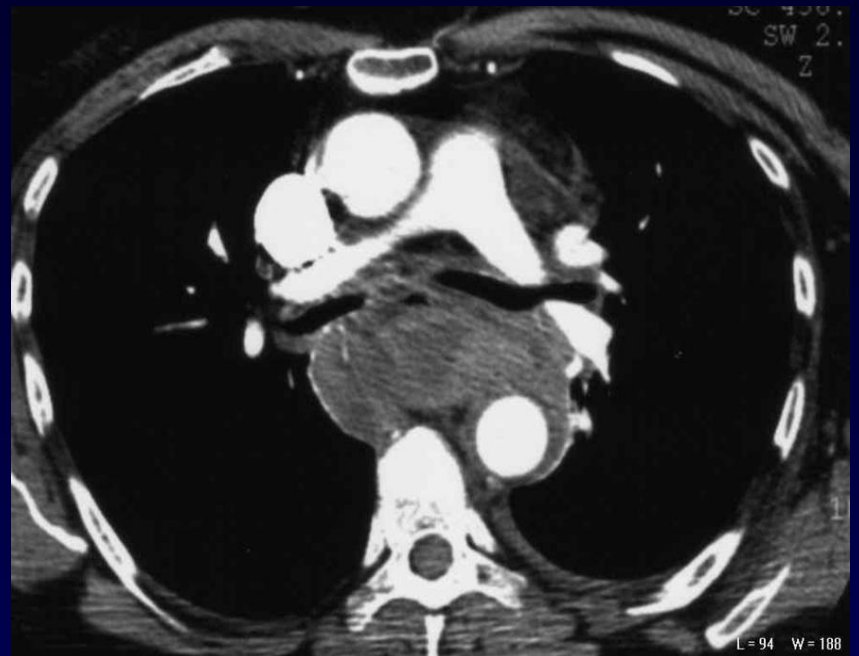
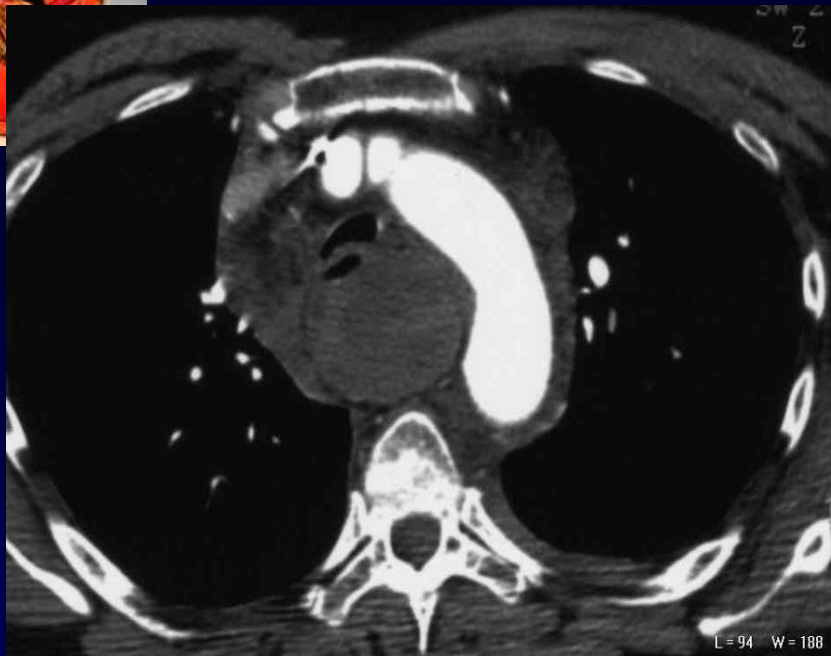
Femme de 60 ans

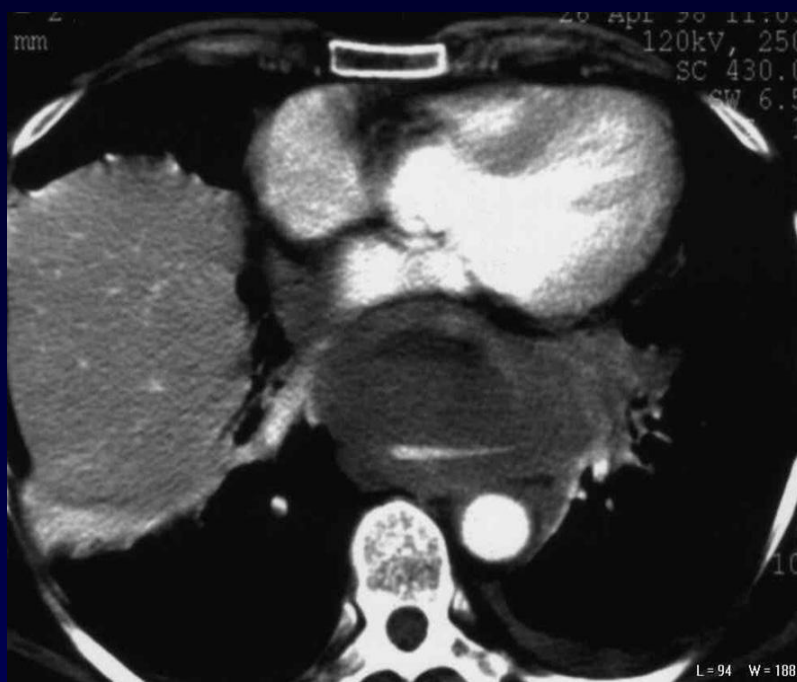
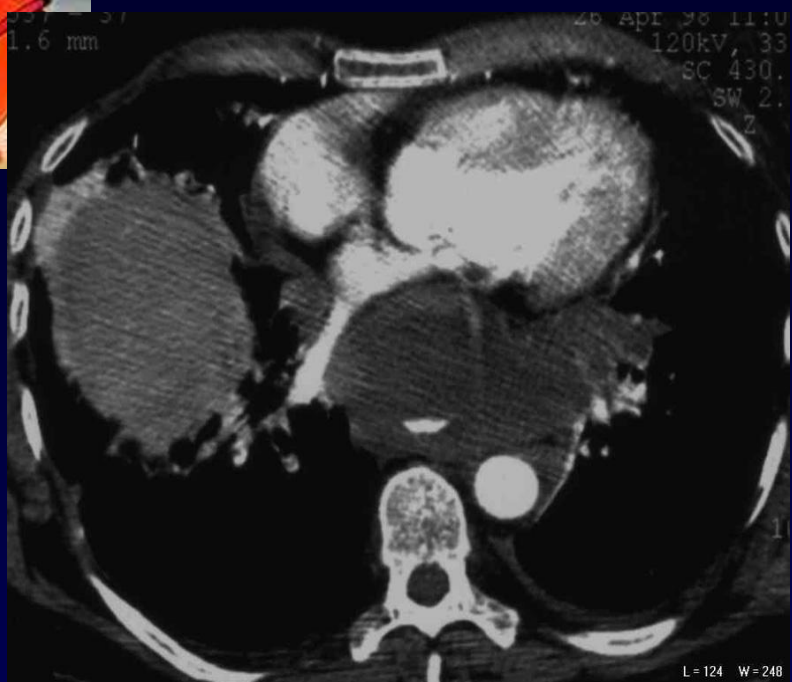
Phlébite avec traitement anticoagulant

Céphalées et vomissements

Douleurs épigastriques et thoraciques

Altération de l'état général avec déglobulisation









Diagnostic ?



**HEMATOME DISSEQUANT DE
LA PAROI OESOPHAGIENNE
ROMPUE DANS LA PLEVRE
AVEC PRESENCE D'UN SAIGNEMENT ACTIF**